

CARICATORE STRADA-ROTAIA | J882



J882



CARATTERISTICHE

- Il giusto equilibrio tra potenza e agilità
- Componenti di ultima generazione
- Garanzia di 3 anni

PRINCIPALI VANTAGGI:

- **Funziona sia su rotaia che strada:** il caricatore J882 lavora con le medesime elevate prestazioni sia su rotaie che su strada.
- **Amplissima gamma di tools disponibili idonei alle diverse esigenze di lavoro:** monta forche multiuso e di varie tipologie. Benne differenti: benne per carichi di pietrisco, benne da scassettare e benne multiuso. Bilancini idraulici per movimentazione delle traverse. Cucchiai da scavo di varie taglie. Compattatrice vibrante. Decespugliatori per taglio vegetazione. Martelli idraulici per demolizioni. Piatto magnetico. Trivelle. Gancio di sollevamento. Calamita, ecc..
- **Elevata capacità di sollevamento :** J882 è dotato di potenti bracci che hanno una capacità di sollevamento massima di 8.2 tonnellate.
- **Versatilità:** il motore da 200 CV conferisce al caricatore J882 da 25,5 tonnellate una potenza molto elevata. Queste caratteristiche equilibrate consentono una forza di trazione di 162KN sulla strada e 140KN sulla rotaia.

CARICATORE STRADA-ROTAIA J882

Trasmissione idrostatica su circuito chiuso con DTC: Dynamic Torque Control che garantisce un'accelerazione sempre regolare.

DSC: il Dynamic Stability Control impedisce il ribaltamento garantendo la stabilità della macchina.

PentaHydra: cinque circuiti idraulici indipendenti mantengono la massima potenza e velocità con movimenti multipli.

Cambio marcia con doppia modalità automatico e robotizzato.



PROPRIETA':

- Il caricatore strada-rotaiia J882 è il più versatile della famiglia.
- E' stato progettato per sopperire a carichi di lavoro gravosi grazie alla sua potenza e alla sua capacità di sollevamento, garantendo grande velocità e una straordinaria agilità.
- Nata come macchina ferroviaria è ideale anche ad essere usata come escavatore.
- E' conforme alla normativa UNI EN 15746.

DIMENSIONI E SAGOMA FERROVIARIA

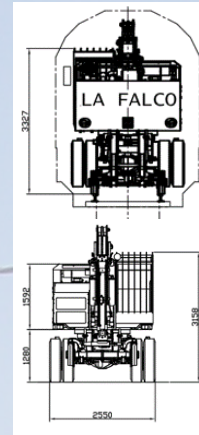
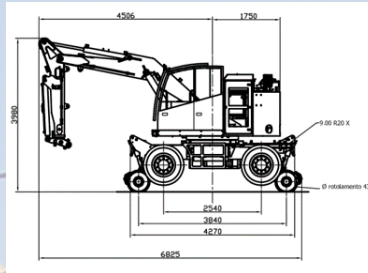
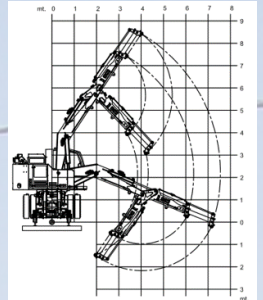


DIAGRAMMA DI MOVIMENTO BRACCIO



SPECIFICHE TECNICHE

Applicazioni principali	girevole, forche di diverse tipologie, benne da terra/carico e da scassetamento, cucchiaio da scavo, compattatore vibrante, decespugliatore, bilancino solleva traverse, trivella idraulica, scassettrice, martello idraulico, gancio, calamita
Potenza motore diesel :	147 KW (200 CV) a 2300 giri / min, common rail, intercooler turbo, raffreddato a liquido
Capacità serbatoio carburante	240 l
Peso della macchina	25.500 Kg
Sagoma limite	UIC 505/1
Carico massimo	Strada: 8.200 Kg / Rotaiia: 6.500 Kg
Angolo di rotazione	Angolo rotazione 360 ° continuo
Cabina di guida	a due posti, insonorizzata, ampia visibilità, pentole senza calore. Dotato di sistema di raffreddamento-riscaldamento dell'aria
Equipaggiamento cabina	Computer di bordo con touch screen
Max. vel. (strada / rotaia)	30 Km/h / 30 Km/h
Sterzo	idroguida: servocomando, piantone dello sterzo regolabile, dispositivo di bloccaggio automatico durante il lavoro su rotaia
Freno di servizio (strada/rotaia)	stradale: idraulico a freni a disco su 8 ruote / rotaia: freno tri stop a ceppi sulle 4 ruote
Freno di stazionamento (strada/rotaia)	Stradale: idraulico ad azione negativa su 8 ruote / rotaia: pneumatico attivato attraverso cilindri tri-stop su 4 ruote
Scartamento rotaia	standard 1.435 mm, disponibile in tutti gli scartamenti
Assali stradali	anteriore: sterzante, oscillante con blocco idraulico, posteriore: rigido
Assali ferroviari	anteriore: oscillante; posteriore: rigido
Circuito idraulico dell'olio	Capacità totale: 400 l
Estensione massima del braccio	7500 mm
Capacità di carico della pompa di rifornimento	30 l / min



Sistema qualità aziendale certificato secondo norma UNI EN ISO 9001:2015

